



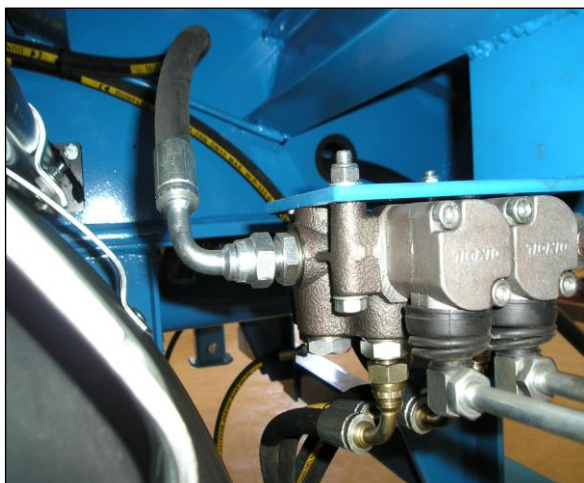
SEMIRREMOLQUE GONDOLA 2 EJES REFORZADA PARA MERCADO AFRICANO

CHASIS

- Chasis reforzado fabricado en acero SR 355 Y Acero de alto limite elástico.
- Altura de enganche a la 5ª rueda de 1.450 mm para tractora 4x4 ó 6x4
- King-pin de 3,5 “ , con doble registro
- Radio de giro de 1.950 mm ó 2.450 mm, para tractora 4x4 ó 6x4 .

CARACTERÍSTICAS DE LA GÓNDOLA

- Longitud aproximada: 11.700 mm.
- Anchura: 2.500 mm. + ensanchadores de 250 mm, máxima anchura con ensanchadores abiertos 3.000 mm.
- M.T.M.A : 35 t
- Longitud útil de cama: 7.500 mm.
- Suelo de la zona de carga en chapa de acero lagrimada antideslizante 5/7 mm, con travesaños inferiores de refuerzo.
- Rampas traseras hidráulicas reforzadas de 3.000 mm de longitud x 700 mm de anchura con chapa antideslizantes lagrimada 5/7.
- Accionamiento de las rampas traseras mediante una bomba independiente oleo-neumática , de este modo puede accionarse la rampa sin que sea necesaria la cabeza tractora. También se puede realizar a través de la tractora por lo será necesario instalar un equipo hidráulico para que alimentara el circuito hidráulico del semirremolque góndola.
- Distribuidor hidráulico para accionamiento de rampas.
- 8 ensanchadores de 250 mm. en cada lado de la góndola (cama + rampas)
- 5 tornos reforzados para amarre de la carga, 4 de ellos trapeados con 4 ganchos en la zona de la cama y el restante en la zona de cuello.
- 4 Argollas para amarre de carga en cada lado.
- Frente y lateral fijo de 250 mm de altura en la zona de cuello de la góndola.
- Color de la góndola a elegir por el cliente.



**Distribuidor hidráulico
accionamiento rampa trasera**



Vista lateral dos ejes neumático doble

EJES Y SUSPENSION

- Equipada con 2 ejes reforzados ROR/ASSALI de 12,5 t tipo fijos con frenos de tambor de 420*220 mm de 22,5" para montaje en neumático gemelo.
- Suspensión mecánica mediante ballestas reforzadas con balancines en acero antidesgaste
- 9 neumáticos (8 + repuesto) de la medida 315 / 80 R 22,5"

INSTALACIÓN DE FRENOS

- Frenos con válvula de regulación automática de esfuerzo de frenado según la carga (ALB)
- Frenos de estacionamiento automático mediante actuadores de bloqueo de seguridad conforme a normativa Europea.
- Sistema ABS (2S/1M).
- Palancas de frenos con regulación automática

INSTALACIÓN ELÉCTRICA

- Instalación eléctrica blindada según normas CE y ADR
- Pilotos traseros multifunción
- Luces de gálibo laterales

ACCESORIOS

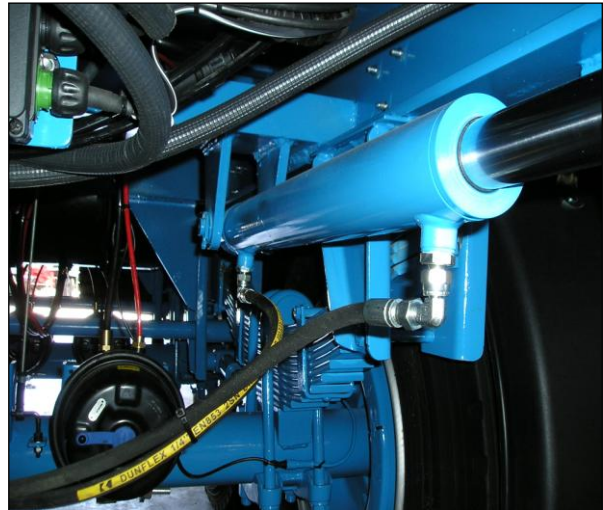
- Pies de apoyo mecánicos de doble velocidad
- Sistema antiproyección según normativa conforme a la directiva Europea
- Soporte rueda de repuesto en el frente del vehículo ó en la zona inferior del chasis
- Llaves de rueda
- Portamatrículas para matrícula del semirremolque y de la tractora
- Avisador acústico marcha atrás
- 2 calzos de rueda homologados
- Bidón de agua
- Cajón portaextintor (sin extintor) y caja de herramienta metálica ó de PVC.
- Antiempotramiento lateral (Sistema paraciclista) y antiempotramiento trasero homologado

OPCIONALES

- Instalación de 4 esquinas para portacontenedor de 20 Pies con sistema de husillo desmontable para evitar robos en zonas portuarias.
- Deposito auxiliar de 1.000 litros para combustible
- Montaje de un cabrestante hidráulico en la zona del cuello de la góndola con capacidad de 15.000 kg con cable de acero de 22 mm de 30 m de longitud.



Cabrestante hidráulico 15 t de arrastre



Detalle cilindro accionamiento de rampas traseras

Nota: la empresa se reserva el derecho a modificar cualquier dato técnico de esta información sin previo aviso

Polígono Industrial Torre II,C/ Principal s/n, Torre De La Reina - Guillena -SEVILLA(ESPAÑA)
Teléfono: +34 955780905 Fax: +34 955780906 Móvil : +34 630951507
jcamino@frenoscaminos.com
dtecnico@frenoscaminos.com