



MEGAVOLQUETE SEMI-TRAILER VOLCAM 106 T

CAJA VOLQUETE

- ❖ Capacidad de la caja de volquete 33 m³.
- ❖ Caja de estructura con costillas laterales y refuerzos inferiores.
- ❖ Suelo fabricado en acero antidesgaste HARDOX 450 de 10 mm de espesor, en dos niveles para adaptarse a la geometría del bastidor.
- ❖ Laterales, frontal y portalón en acero antidesgaste HARDOX 450 de 10 mm de espesor.
- ❖ Perfil lateral superior de la caja fabricada en acero de alto límite elástico.
- ❖ Refuerzos interiores en zona superior de unión frontal - largueros laterales.
- ❖ Chaflán interior en acero antidesgaste HARDOX 450 en la unión entre frontal y piso de la caja para evitar acumulaciones de material. ⁽¹⁾
- ❖ Refuerzos inferiores de la caja volquete mediante perfiles longitudinales de asiento y travesaños fabricados en acero de alto límite elástico.
- ❖ Marco trasero de caja con sección suficiente conformando una sola pieza con el giro del volquete.
- ❖ Portalón con apertura hidráulica mediante cilindros cromados y articulaciones encasquilladas y provistas de engrase, con sección suficiente para trabajos continuos, el portalón quedara montado en el interior de la caja volquete.
- ❖ Colocación de doble piso en acero antidesgaste HARDOX 450 de 10 mm de espesor en los 4 últimos metros.

BASTIDOR

- ❖ Marca : CAMINO, 3 ejes para 106 t.
- ❖ Fabricado en acero S-355- JO-G3, tipo cuello de cisne con cama rebajada a fin de bajar el c.d.g.
- ❖ Travesaños en acero de alto límite elástico.
- ❖ Refuerzo en bastidor en zona de cuello y trasera .
- ❖ Soportes de giro de caja basculante desmontables con máxima anchura de giro para una mayor estabilidad en la basculación.
- ❖ Doble Puntal de seguridad para operaciones de mantenimiento.



EJES Y SUSPENSION

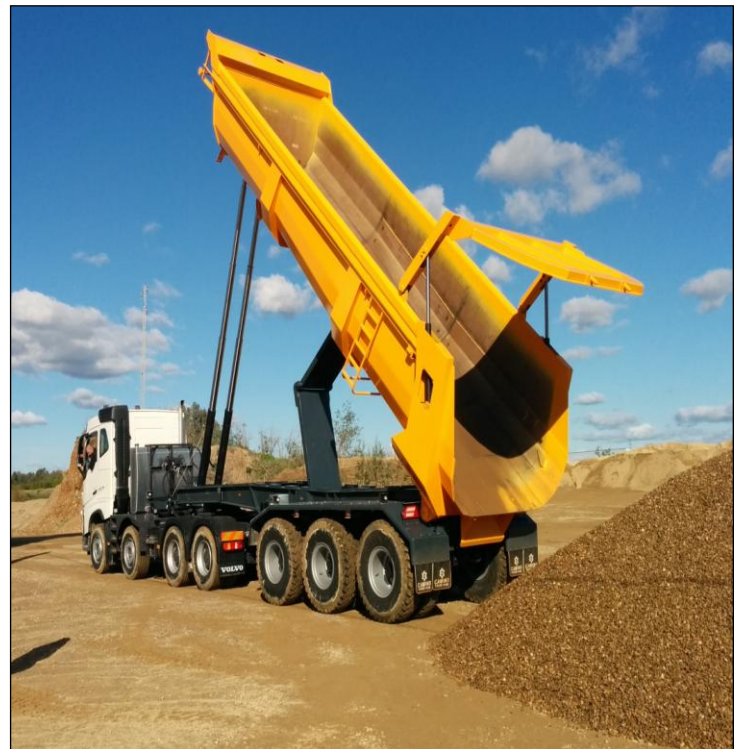
- ❖ Equipados con tres ejes fabricados por **CAMINO / SAE** con capacidad de carga para 22 t a 50 Km/h con una vía de 2.400-2.480 mm aprox.
- ❖ Suspensión mecánica reforzada mediante balles y alineación mediante tirantes de ejes
- ❖ 12+1 neumáticos 14.00 R20, Continental con capacidad para 22,5 t por eje a 40 Km/h.
- ❖ Llantas 22,5" reforzadas para dicho pesos/ eje.

INSTALACION ELECTRICA

- ❖ Instalación eléctrica blindada según normas CE y y ADR.
- ❖ Pilotos traseros homologados multifunción.
- ❖ Avisador acústico de marcha atrás.

INSTALACION DE FRENOS

- ❖ Frenos de tambor en los ejes con sección: 420 x200 mm.
- ❖ Palancas de frenos de regulación automática.
- ❖ Freno de estacionamientos mediante actuadores.
- ❖ Sistema ABS 4S/2M
- ❖ Válvula automática de regulación de esfuerzo de frenada en función de la carga.





ACCESORIOS

- ❖ Pies de apoyo vertical reforzados de doble velocidad y accionamiento manual.
- ❖ Sistema antiproyección mediante faldillas y guardabarros de acero.
- ❖ Tacos de goma para apoyo de la caja.
Escalera lateral de acceso al interior de la caja.

ACABADO SUPERFICIAL

- ❖ Todos los elementos metálicos de la carrocería (sobrebastidor y caja) reciben un tratamiento de granallado, imprimación epoxi fosfato de Zinc y terminación con esmalte Poliuretano, dos componentes.

MONTAJE DE EQUIPO HIDRAULICO EN CAMION TRACTORA

- ❖ Capacidad de Depósitos hidráulicos: 400-150 l.
- ❖ Instalación de bomba gran caudal . Pmax:190 bar.
- ❖ Instalación de mandos basculantes y servicios para bañera.
- ❖ Instalación de válvula distribuidora de gran caudal.
- ❖ No incluye toma de fuerza , que viene instalado por el fabricante de la tractora.
- ❖ Circuito hidráulico en 1 1/4" y 1 1/2".

Nota: la empresa se reserva el derecho a modificar cualquier dato técnico de esta información sin previo aviso

Polígono Industrial Torre II,C/ Principal s/n, Torre De La Reina - Guillena -SEVILLA(ESPAÑA)

Teléfono: +34 955780905 Fax: +34 955780906 Móvil : +34 630951507

jcamino@frenoscaminos.com

dtecnico@frenoscaminos.com